

# 財團法人中華民國佛教慈濟慈善事業基金會 函

地址：97071花蓮縣花蓮市中央路三段703號

承辦人：陳珮甄

電話：40510777#2382

傳真：03-8572890

受文者：高雄市政府

發文日期：中華民國109年9月4日

發文字號：(109)慈證字第1090000549號

速別：普通件

密等及解密條件或保密期限：

附件：隨文發訖 (1090000549\_Attach1.pdf、1090000549\_Attach2.pdf、1090000549\_Attach3.pdf)

主旨：檢送本會【看見希望 安心就學】方案申請說明，敬請貴府惠允協助轉達轄區內各級學校與鄉鎮區村里，詳如說明，請查照。

說明：

- 一、因應新冠病毒疫情在台灣及全球帶來社會經濟層面的衝擊，本會秉持「教育不能等，孩子是家庭與社會未來的希望」的理念，希望結合學校老師們、鄉鎮區村里長，共同關心經濟有困之家庭，讓孩子求學之路不中斷。
- 二、敬請協助轉介學校或社區中有經濟困難之家庭，並請先取得家庭同意及告知將由慈濟志工前往拜訪關懷，本會將評估家庭實際之需求提供助學或生活補助。
- 三、提報管道：
  - (一)各級學校申請說明與申請表單，詳見（附件一）。
  - (二)鄉鎮區村里申請說明與申請表單，詳見（附件二）。
- 四、申請表單填寫後，請傳真或E-mail至本會各縣市聯絡窗口，詳見「慈濟基金會各縣市聯繫窗口清冊」（附件三）

高雄市政府 1090904

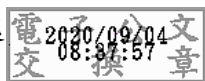


\*10905054900\*

五、敬請協助將訊息轉予所轄各級學校及鄉鎮區村里，無任感荷！

正本：各縣市政府

副本：本會慈善志業發展處



裝

訂

線

92

# 【看見希望 安心就學】

# 慈濟基金會各縣市聯繫窗口

附件三

縣市	慈濟分會社服組	聯絡人	聯絡電話	傳真號碼	電子信箱	聯絡住址
臺北市	慈濟北部社服組	陳宜適	02-22187770#2811	02-22185852	<a href="mailto:pncharity@tzuchi.org.tw">pncharity@tzuchi.org.tw</a>	新北市新店區建國路279號(台北分會)
新北市	慈濟北部社服組	魏伶娟	02-22187770#2814	02-22185852	<a href="mailto:pncharity@tzuchi.org.tw">pncharity@tzuchi.org.tw</a>	新北市新店區建國路279號(台北分會)
桃園市	慈濟桃園社服股	宋月雲	03-3586111#161	03-3586033	<a href="mailto:plcharity@tzuchi.org.tw">plcharity@tzuchi.org.tw</a>	桃園市桃園區大業路一段307號(桃園分會)
新竹縣	慈濟新竹社服股	郭怡君	03-5309955#33	03-5304999	<a href="mailto:pmcharity@tzuchi.org.tw">pmcharity@tzuchi.org.tw</a>	新竹市香山區中華路五段208巷20號(新竹連絡處)
新竹市	慈濟新竹社服股	郭怡君	03-5309955#33	03-5304999	<a href="mailto:pmcharity@tzuchi.org.tw">pmcharity@tzuchi.org.tw</a>	新竹市香山區中華路五段208巷20號(新竹連絡處)
基隆市	慈濟基隆社服股	朱淑卿	02-24346988#213	02-24334754	<a href="mailto:ptcharity@tzuchi.org.tw">ptcharity@tzuchi.org.tw</a>	基隆市安樂區樂利三街150號(基隆聯絡處)
澎湖縣	慈濟基隆社服股	朱淑卿	02-24346988#213	02-24334754	<a href="mailto:ptcharity@tzuchi.org.tw">ptcharity@tzuchi.org.tw</a>	基隆市安樂區樂利三街150號(基隆聯絡處)
連江縣	慈濟北部社服組	徐瑞瓊	02-22187770#2818	02-22185852	<a href="mailto:pncharity@tzuchi.org.tw">pncharity@tzuchi.org.tw</a>	新北市新店區建國路279號(台北分會)
金門縣	慈濟北部社服組	徐瑞瓊	02-22187770#2818	02-22185852	<a href="mailto:pncharity@tzuchi.org.tw">pncharity@tzuchi.org.tw</a>	新北市新店區建國路279號(台北分會)
臺中市	慈濟中部社服組	李冠蓓	市話:4051-0777#2476 手機:0912-412600#2476	04-24736850	<a href="mailto:tztc@tzuchi.org.tw">tztc@tzuchi.org.tw</a>	台中市南屯區文心南路113號(台中分會)
苗栗縣	慈濟中部社服組	李冠蓓	市話:4051-0777#2476 手機:0912-412600#2476	04-24736850	<a href="mailto:tztc@tzuchi.org.tw">tztc@tzuchi.org.tw</a>	台中市南屯區文心南路113號(台中分會)
彰化縣	慈濟中部社服組	劉秋函	04-7699340#204	04-7696880	<a href="mailto:tzch@tzuchi.org.tw">tzch@tzuchi.org.tw</a>	彰化縣秀水鄉彰鹿路626號(彰化分會)
南投縣	慈濟中部社服組	李冠蓓	市話:4051-0777#2476 手機:0912-412600#2476	04-24736850	<a href="mailto:tztc@tzuchi.org.tw">tztc@tzuchi.org.tw</a>	台中市南屯區文心南路113號(台中分會)
雲林縣	慈濟中部社服組	黃維軒	05-2648000#3326	05-2649397	<a href="mailto:tzyc@tzuchi.org.tw">tzyc@tzuchi.org.tw</a>	嘉義縣大林鎮民生路2號(慈濟基金會社服)
嘉義縣	慈濟中部社服組	黃維軒	05-2648000#3326	05-2649397	<a href="mailto:tzyc@tzuchi.org.tw">tzyc@tzuchi.org.tw</a>	嘉義縣大林鎮民生路2號(慈濟基金會社服)
嘉義市	慈濟中部社服組	黃維軒	05-2648000#3326	05-2649397	<a href="mailto:tzyc@tzuchi.org.tw">tzyc@tzuchi.org.tw</a>	嘉義縣大林鎮民生路2號(慈濟基金會社服)
臺南市	慈濟台南社服股	徐雅鈴	06-2792999#314	06-249338	<a href="mailto:yaling_hsu@tzuchi.org.tw">yaling_hsu@tzuchi.org.tw</a>	台南市仁德區 仁義路222號(台南分會)
高雄市	慈濟高雄社服組	紀又菡	07-3987667#2502	07-3928949	<a href="mailto:khs@tzuchi.org.tw">khs@tzuchi.org.tw</a>	高雄市三民區河堤南路50號(高雄分會)
屏東縣	慈濟屏東社服股	張智翔	08-7363953#119	08-7366853	<a href="mailto:ptsw7363953@tzuchi.org.tw">ptsw7363953@tzuchi.org.tw</a>	屏東縣長治鄉長興村中興路83-1號(屏東分會)
宜蘭縣	慈濟宜蘭社服股	梁淑惠	03-8266779#424	03-8265097	<a href="mailto:ttzA00163@tzuchi.org.tw">ttzA00163@tzuchi.org.tw</a>	花蓮縣新城鄉康樂村精舍街88巷1號(花蓮本會)
花蓮縣	慈濟花蓮社服股	徐湘惠	03-8266779#319	03-8265097	<a href="mailto:ttza00383@tzuchi.org.tw">ttza00383@tzuchi.org.tw</a>	花蓮縣新城鄉康樂村精舍街88巷1號(花蓮本會)
臺東縣	慈濟台東社服股	周郁苹	03-8266779#312	03-8265097	<a href="mailto:ttz006939@tzuchi.org.tw">ttz006939@tzuchi.org.tw</a>	花蓮縣新城鄉康樂村精舍街88巷1號(花蓮本會)

## 【看見希望 安心就學】

# 慈濟基金會擴大助學關心社會家庭困頓方案 申請說明 (各級學校)

### 主旨：

五十四年來，在證嚴法師的帶領下，慈濟人的慈善關懷足跡未曾停歇。因應新冠病毒疫情在台灣及全球帶來社會經濟層面的衝擊，慈濟基金會秉持「教育不能等，孩子是家庭與社會未來的希望」的理念，希望和學校老師們共同關心經濟有困之家庭，讓孩子求學之路不中斷。敬請貴校轉介經濟困難之家庭，慈濟志工將前往拜訪關懷，評估適切之協助，例如：助學補助、生活補助等。

### 說明：

- 一、**提報方式**：為表尊重，老師於提報前，請先取得家長同意，並告知學生家長將由慈濟志工前往拜訪關懷，依家庭實際之所需予以適切之協助。
- 二、**填寫表單**：敬請填寫「看見希望-安心就學申請表」，並以學校或系所為單位，請學校聯繫窗口彙整所有申請資料(含提報清冊)，傳真或 e-mail 至本會各縣市聯絡窗口，詳見「慈濟基金會各縣市聯絡窗口清冊」(若表單不足，請自行影印或至慈濟網頁下載，網址：<http://www.tzuchi.org.tw/>)。
- 三、本會完成家訪及評估協助後，將彙整結果回報學校。

# 佛教慈濟慈善基金會

【看見希望 安心就學】

申請表

學校名稱：		提報日期	
學生姓名	學生電話		
就讀科系	年級/班級		年 班
家長姓名	與學生 關係	家長電話	
居住地址			
家庭困難情形（請老師簡述）			
家庭概況：			
案家需求	<input type="checkbox"/> 助學補助 <input type="checkbox"/> 生活補助 <input type="checkbox"/> 其他：_____		
班級導師	聯絡電話：		
學校聯繫窗口	聯絡電話： 電子信箱：		

