

# 補 救 教 學

$$\sin \alpha \pm \sin \beta = 2 \sin \frac{1}{2}(\alpha \pm \beta) \cos \frac{1}{2}(\alpha \mp \beta)$$

$$(x+a)^n = \sum_{k=0}^n \binom{n}{k} x^k a^{n-k}$$

$$f(x) = a_0 + \sum_{n=1}^{\infty} \left( a_n \cos \frac{n\pi x}{L} + b_n \sin \frac{n\pi x}{L} \right)$$



# 求 救

# 教 學



# 學 子



## 國中非現職教師補救教學 師資培訓研習

108/03/15-03/17

### 研習日期

108年03月15、16、17日

### 研習地點

和平校區行政大樓、文學院小型劇場

### 研習對象

本校卓越師資培育獎學金受獎生、師資培育獎學金受獎生、師就處課程組學程生及師培學系師資生（優先報名）  
高師大一般生（大二以上優先）

### 費用

全程免費

### 報名名額

135人  
（國中組國文、數學、英語每班各45人）

### 研習證書

全程參與者，核發研習時數18小時證書

### 課程內容

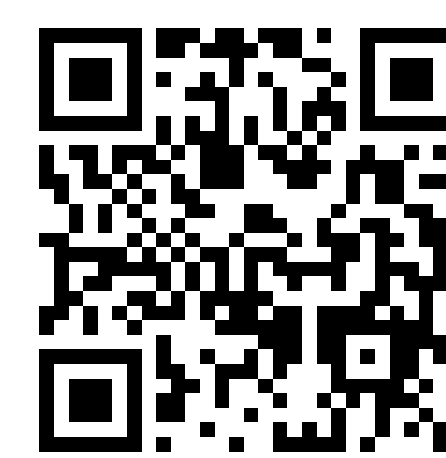
國中階段補救教學  
非現職教師18小時研習課程

- 03月15日(五) 18:30~20:10 補救教學概論(含理論與技術)  
20:30~22:10 補救教學實務案例研討
- 03月16日(六) 10:00~11:40 國中補救教學班級經營  
13:00~14:40 國中低成就學生學習診斷與評量  
(含科技化評量系統診斷報告運用)  
15:00~16:40 國中低成就學生心理特質與輔導
- 03月17日(日) 08:20~12:00 分科補救教學教材教法  
13:00~16:40 分科補救教學教學策略

### 報名方式



教育學程生

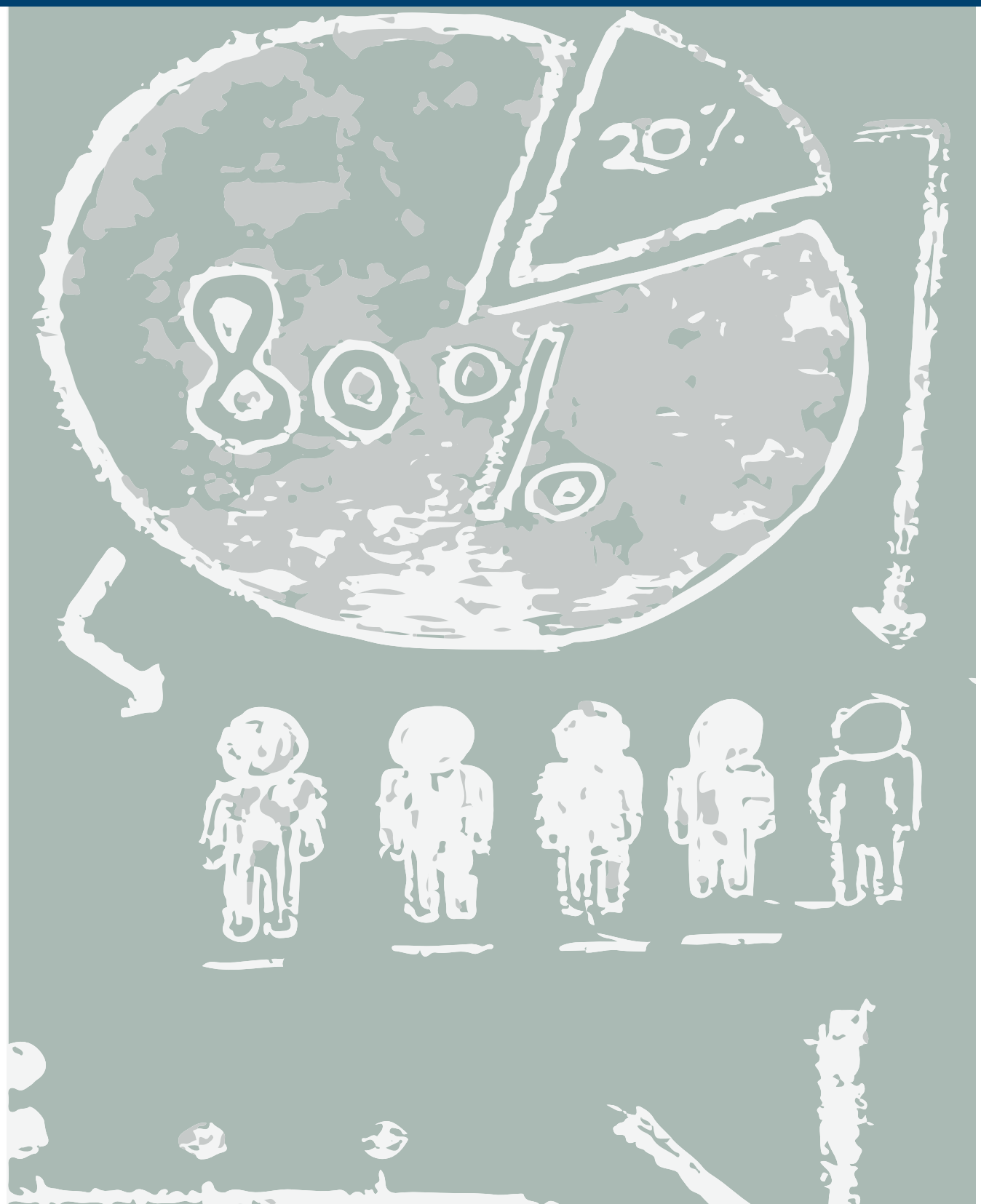


師培學系師資生  
本校一般生



主辦單位：金門縣政府教育處  
 承辦單位：國立高雄師範大學師資培育與就業輔導處  
 聯絡人：師就處課程組07-7172930#1801-1805  
 協辦單位：金門縣國民教育輔導團(資源中心)

白石臨斷巖峨峨皎如雪  
 網縲出岫雲樺藥忽明滅  
 平視列羣巒春翠遙可結  
 尋源徑轉深邱陵盡奇絕  
 汧潭鑑蘩藻澔汗自澄澈



$\pi = 3.1415926$

