

國立高雄師範大學
報廢機器等財物招標照片(標號:108Y02)

單位:工教系、藝術產業學士原住民專班及視設系

編號 1 - 【Basic electricity lab 基礎電子實驗器】

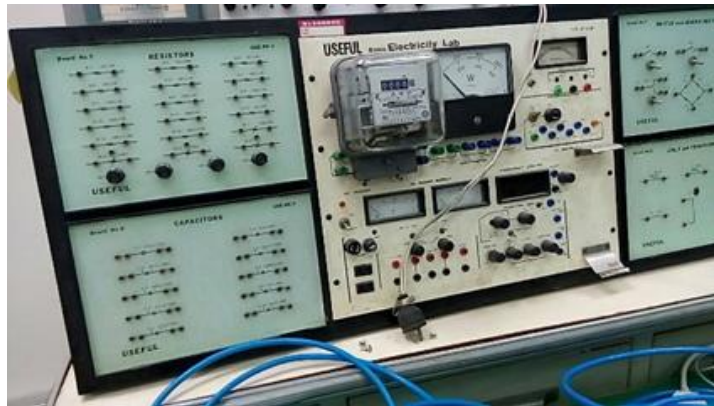
※廠牌:

※型號/規格: 1100*300*420

※購置日期:

※數量: 1

※照片:



編號 2 - 【變壓器綜合訓練機台】

※廠牌:

※型號/規格: 1670*840*1660

※取得日期:

※數量: 1

※照片:



編號 3~12-【交流感應電動機訓練器】

※廠牌:

※型號/規格: 710*900*1620

※購置日期:

※數量: 10

※照片:



編號 13 -【複機電動機-複機發電機組】

※廠牌:

※型號/規格: 1200*650*1550

※取得日期:

※數量: 1

※照片:



編號 14~15 - 【變壓器】

※廠牌:

※型號/規格: (350*600*80)

※取得日期:

※數量: 2

※照片:



編號 16 - 【三相單繞組雙速雙方向感應電動機控制】

※廠牌:

※型號/規格: 700*550*150(mm)

※購置日期:

※數量: 1

※照片:



編號 17 - 【同步電動機-分激發電機組】

※廠牌:

※型號/規格: (1200*650*1550)

※購置日期:

※數量: 1

※照片:



編號 18 - 【複機電動機-複機發電機組】

※廠牌:

※型號/規格: 1200*650*1550(mm)

※取得日期:

※數量: 1

※照片:



編號 19~20 - 【變壓器】

※廠牌:

※型號/規格:

※購置日期:

※數量: 2

※照片:



編號 21 - 【三相繞線型電動機控制】

※廠牌:

※型號/規格: 700*550*150(mm)

※購置日期:

※數量: 1

※照片:



編號 22 - 【電源並聯控制盤】

※廠牌:

※型號/規格: 700*550*150

※取得日期:

※數量: 1

※照片:



編號 23 - 【電動裁紙機】

※廠牌: 大田

※型號/規格:

※取得日期:

※數量: 1



編號 24~32-【放大機】

※廠牌:

※型號/規格:

※購置日期:

※數量: 9

※照片:



編號 33~38 -【拉胚機】

※廠牌:

※型號/規格:

※取得日期:

※數量: 6



編號 39-【擠壓機】

※廠牌:

※型號/規格:

※購置日期:

※數量: 1

※照片:



編號 40-【攪拌機】

※廠牌:

※型號/規格:

※購置日期:

※數量: 1

※照片:



編號 41 - 【攪拌機】

※廠牌:

※型號/規格:

※購置日期:

※數量: 1

※照片:



編號 42~43- 【烘箱】

※廠牌:

※型號/規格:

※取得日期:

※數量: 2



編號 44-【練土機】

※廠牌:

※型號/規格:

※購置日期:

※數量: 1

※照片:



編號 45~46-【乾燥機】

※廠牌:

※型號/規格:

※取得日期:

※數量: 2

※照片:



編號 47-【數位加工機】

※廠牌:巧士

※型號/規格:

※購置日期:

※數量: 1

※照片:



編號 48-【車床】

※廠牌:TATUNG

※型號/規格:

※取得日期:

※數量: 1



編號 49-【數位加工機】

※廠牌:中工機械廠

※型號/規格:

※購置日期:

※數量: 1

※照片:



編號 50~54-【鑽銑複合機】

※廠牌: chia chan electrical

※型號/規格: GEM-500G II

※購置日期:96.11.22

※數量: 5



編號 55-【雷射加工機】

※廠牌:CREATOR

※型號/規格:CR-6C

※取得日期:98.11.13

※數量: 1

※照片:



編 56 -【數位加工機(車床)】

※廠牌: 富格蘭科技有限公司

※型號/規格: Mini-88

※購置日期:

※數量: 1



編號 57-【研磨機】

※廠牌:

※型號/規格:

※取得日期:

※數量: 1

※照片:



編 58 -【增高機】

※廠牌:

※型號/規格:

※購置日期:97.04.18

※數量: 1



編號 59-【鋸床】

※廠牌:

※型號/規格:

※取得日期:

※數量:1

※照片:



編 60 -【鋸床】

※廠牌:

※型號/規格:

※購置日期:

※數量: 1



編 61 - 【藍曬機】

※廠牌:

※型號/規格:

※購置日期:

※數量: 1

※照片:



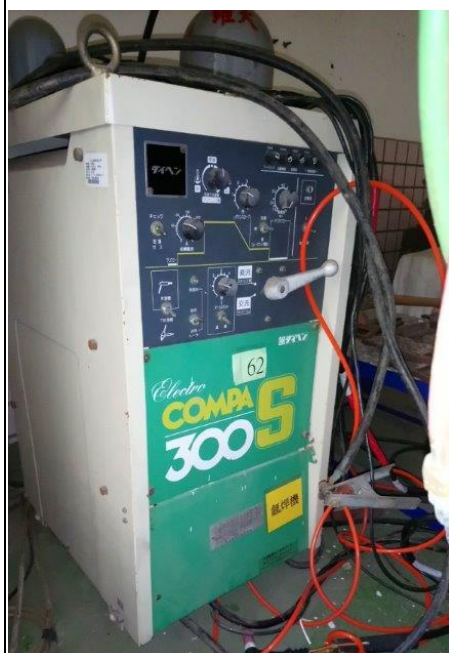
編 62- 【氬焊機】

※廠牌: 大阪變壓器株式會社

※型號/規格: AES-300

※購置日期:97.04.18

※數量: 1



編 63~65-【引擎】

※廠牌:

※型號/規格:

※購置日期:

※數量: 3

※照片:



編 66-【冷氣機】

※廠牌:

※型號/規格:

※購置日期:

※數量: 1



編 67-【膠裝機】

※廠牌:

※型號/規格:

※購置日期:

※數量: 1



編 68-【專題製作櫃】

※廠牌:

※型號/規格:

※購置日期:

※數量: 1



編 69- 【複機電動機-複機發電機組】

※廠牌:

※型號/規格: 1200*650*1550(mm)

※購置日期:

※數量: 1



編 70~72 【變壓器】

※廠牌:

※型號/規格:

※購置日期:

※數量: 3



編號 73 - 【切割機】

※廠牌:壓克力切割機

※型號/規格:REXON

※購置日期:981231

※數量: 1



編號 74~75 - 【切割機】

※廠牌:保麗龍切割機

※型號/規格: Band Saw REXON BS3

※取得日期: 981231

※數量: 2



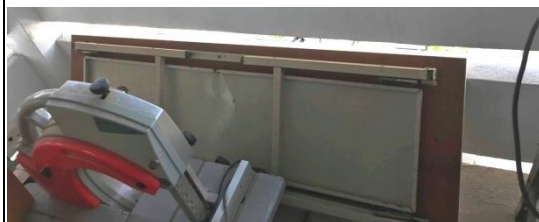
編號 76【桌子】

※廠牌:

※型號/規格:

※取得日期:

※數量: 3 張木桌+1 張折疊桌



編號 77【雷射切割機】

※廠牌:

※型號/規格:LC-1290

※取得日期: 97.08.29

※數量:1

